

L'emploi touristique en Alsace-Champagne-Ardenne-Lorraine



	Emploi touristique lié au tourisme local (en milliers)	Emploi touristique non lié au tourisme local (en milliers)	Emploi touristique total (en milliers)	Part dans l'emploi total en %
Alsace-Champagne- Ardenne-Lorraine	59 600	22 400	82 000	4.1 %

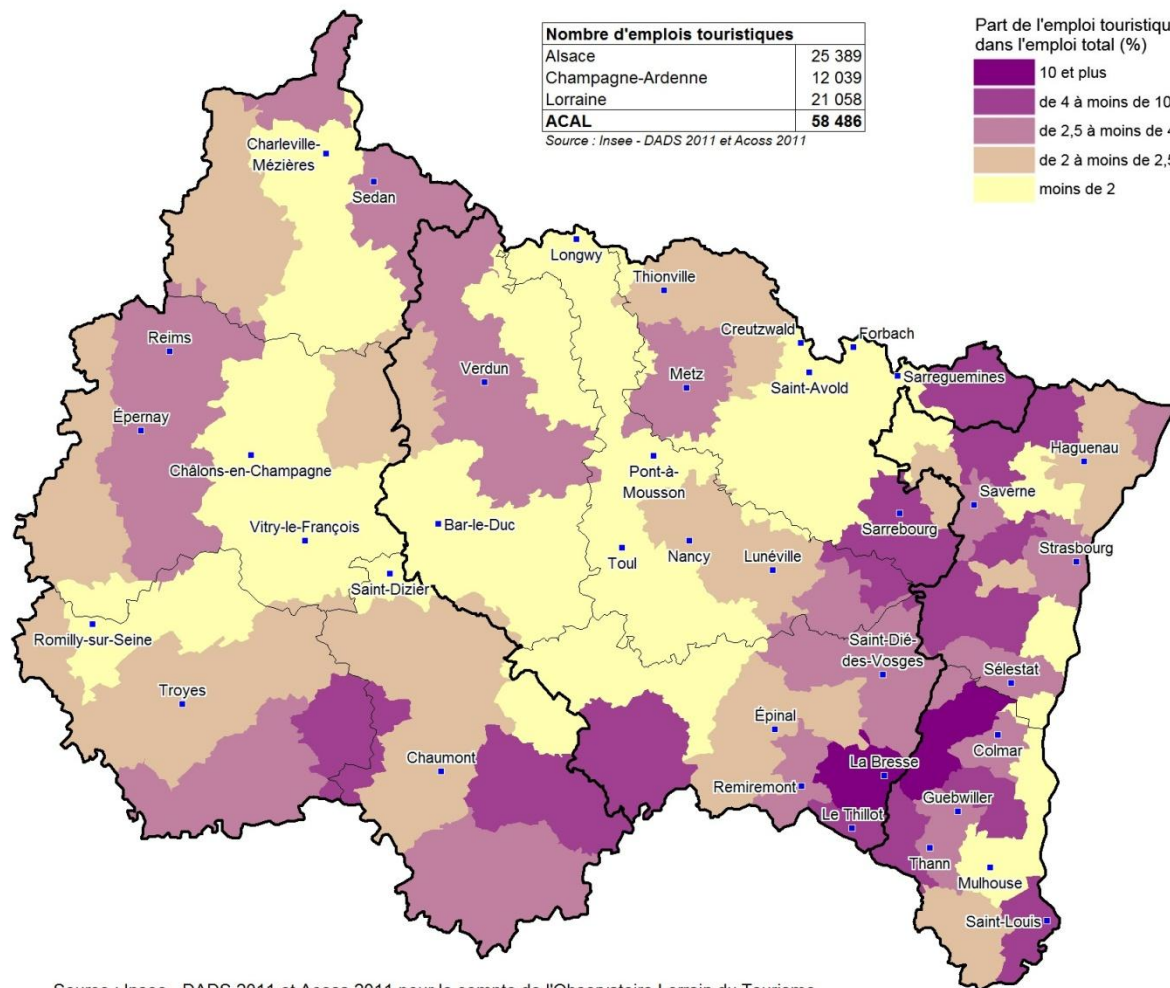
Source : INSEE ANALYSE Champagne-Ardenne N°16 DADS 2012

**Les données présentées
ci-contre
ont été cartographiées par
l'INSEE
par bassin de vie
en décembre 2015
Voir carte à la page suivante.**

	Emploi touristique lié au tourisme local (en milliers)
Alsace-Champagne- Ardenne-Lorraine	58 486

Source : INSEE LORRAINE pour le compte de l'OLT - DADS 2011

L'emploi touristique de la région Alsace-Champagne-Ardenne-Lorraine



Source : Insee - DADS 2011 et Acoiss 2011 pour le compte de l'Observatoire Lorrain du Tourisme



Vos contacts à l'OLT

Francine Chevallier-Meyer,
Responsable de l'Observatoire Lorrain du Tourisme
francine.chevallier@tourisme-lorraine.fr

Sarah Moyne,
Chargée d'études
sarah.moyne@tourisme-lorraine.fr