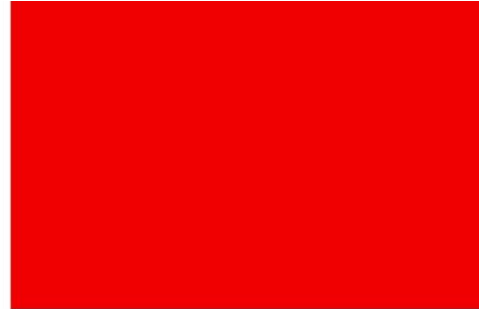
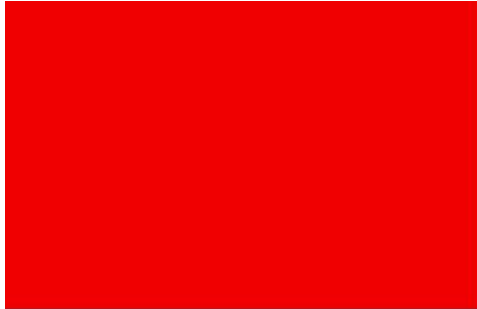


La clientèle suisse en Lorraine



Sommaire

- La fréquentation de la clientèle suisse dans les hôtels en Lorraine
- La fréquentation de la clientèle suisse dans les campings en Lorraine

**La fréquentation de la clientèle suisse
dans les hôtels en Lorraine**

□ Nombre d'arrivées / nuitées de la clientèle suisse

	2010	2011	2012	2013	2014	2015	2016
Nombre d'arrivées	13 828	12 702	15 438	17 439	27 324	18 275	21 576
Nombre de nuitées	23 360	21 187	25 296	25 922	30 018	27 324	31 430

Source : INSEE Grand Est pour l'OLT

□ Evolution de la fréquentation en nombre de nuitées

Evolution 2016/2010	Évolution 2016/2015
+34%	+15%

Source : INSEE Grand Est pour l'OLT

- On constate depuis 2012, une augmentation de la clientèle suisse en Lorraine avec un pic de fréquentation en 2016 (+ 15% entre 2015 et 2016)
- Les saisons les plus fréquentées sont le printemps et l'été avec les mois de mai et juillet (données Insee)

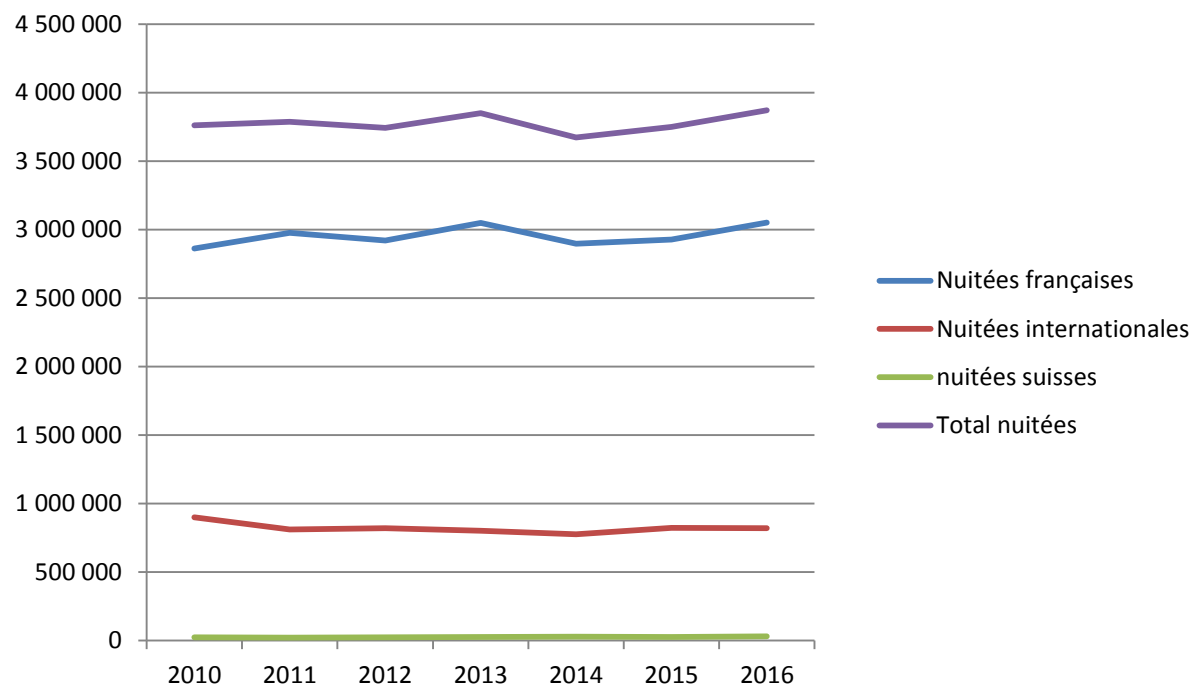
□ Historique de fréquentation des nuitées françaises et internationales

Lorraine	2010	2011	2012	2013	2014	2015	2016
Nuitées françaises	2 863 195	2 976 593	2 921 852	3 050 073	2 897 733	2 927 181	3 051 601
Nuitées internationales	899 984	811 167	820 879	801 944	776 161	822 962	821 554
nuitées suisses	23 360	21 187	25 296	25 922	30 018	27 324	31 430
Total nuitées	3 763 179	3 787 760	3 742 731	3 852 017	3 673 894	3 750 143	3 873 155

Source : INSEE Grand Est pour l'OLT

- En 2016, la clientèle suisse représente 3,8% des nuitées internationales en Lorraine et est le 5^{ème} marché en termes de clientèle internationale derrière la Belgique, l'Allemagne, les Pays-Bas et le Royaume-Uni.

Historique de fréquentation de la clientèle suisse

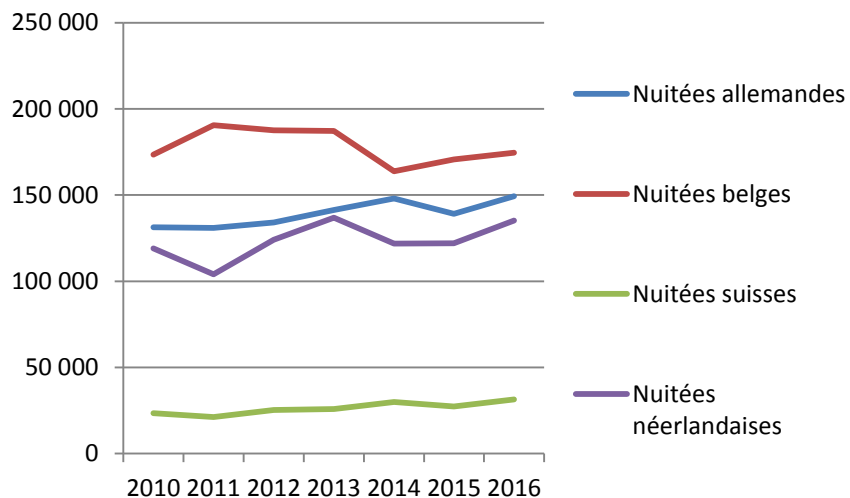


Source : INSEE Grand Est pour l'OLT

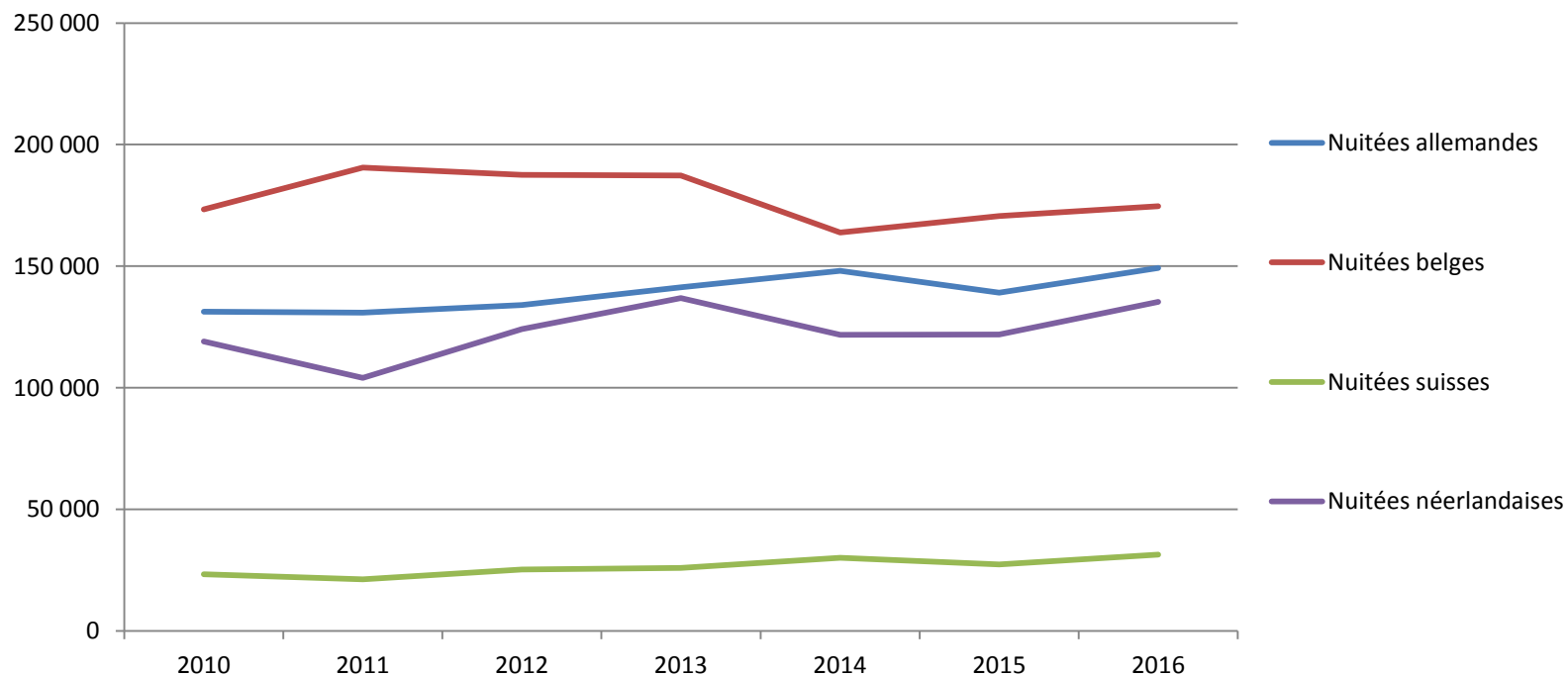
Historique de fréquentation des marchés prioritaires

Nuitées	2010	2011	2012	2013	2014	2015	2016
Nuitées allemandes	131 320	130 932	134 046	141 281	148 063	139 063	149 232
Nuitées belges	173 371	190 536	187 602	187 228	163 855	170 681	174 630
Nuitées suisses	23 360	21 187	25 296	25 922	30 018	27 324	31 430
Nuitées néerlandaises	119 103	104 017	124 071	136 940	121 820	121 951	135 280

Source : INSEE Grand Est pour l'OLT



Historique de fréquentation des nuitées des marchés prioritaires



Source : INSEE Grand Est pour l'OLT

❑ Fréquentation de la clientèle suisse dans l'hôtellerie en Moselle

Moselle	2010	2011	2012	2013	2014	2015	2016
nombre de nuitées							
suisse	9 672	7662	9432	13 870	12 175	11 498	14 078

Source : INSEE Grand Est pour l'OLT

- En 2016, près de 45% des nuitées totales suisses en Lorraine sont localisées en Moselle
- Les nuitées suisses représentent 3,6% des nuitées internationales en Moselle.

❑ Evolution de la fréquentation en nombre de nuitées en Moselle

évolution 2016/2010	2016/2015
+ 45%	+ 22%

Source : INSEE Grand Est pour l'OLT

❑ Présence de la clientèle suisse en Moselle en 2016

		arrivées	nuitées
Metz centre	Suisse	3 475	4 815
Metz métropole	Suisse	4 265	5 937
Moselle Sud	Suisse	811	1 256

Source : INSEE Grand Est pour l'OLT

❑ Présence de la clientèle suisse en Moselle Sud

Moselle Sud	2010	2011	2012	2013	2014	2015	2016
nombre de nuitées	467	531	663	nc	1041	1021	1256

Source : INSEE Grand Est pour l'OLT

- En Moselle Sud, la clientèle suisse représente 8,9% des nuitées totales en 2016.
Et est la 4^{ème} clientèle internationale de ce secteur.

**La fréquentation de la clientèle suisse
dans les campings en Lorraine**

□ Nombre d'arrivées / nuitées de la clientèle suisse

	2010	2011	2012	2013	2014	2015	2016
nombre d'arrivées	2 411	2 473	3 069	2 686	2 683	3 149	3 221
nombre de nuitées	5 172	5 435	6 217	6 431	6 317	7 786	8 022

Source : INSEE Grand Est pour l'OLT

□ Evolution de la fréquentation en nombre de nuitées

évolution 2016/2010	2016/2015
55%	3%

Source : INSEE Grand Est pour l'OLT

- La fréquentation en hôtellerie de plein-air de la clientèle suisse est également en augmentation depuis ces 6 dernières années
- La saison la plus fréquentée est l'été avec les mois de juillet et août
- En 2016, Le département le plus fréquenté par la clientèle suisse en hôtellerie de plein air est les Vosges avec 4 807 nuitées (soit 60% des nuitées suisses) ; vient ensuite la Moselle avec 1 959 nuitées (24% des nuitées suisses)

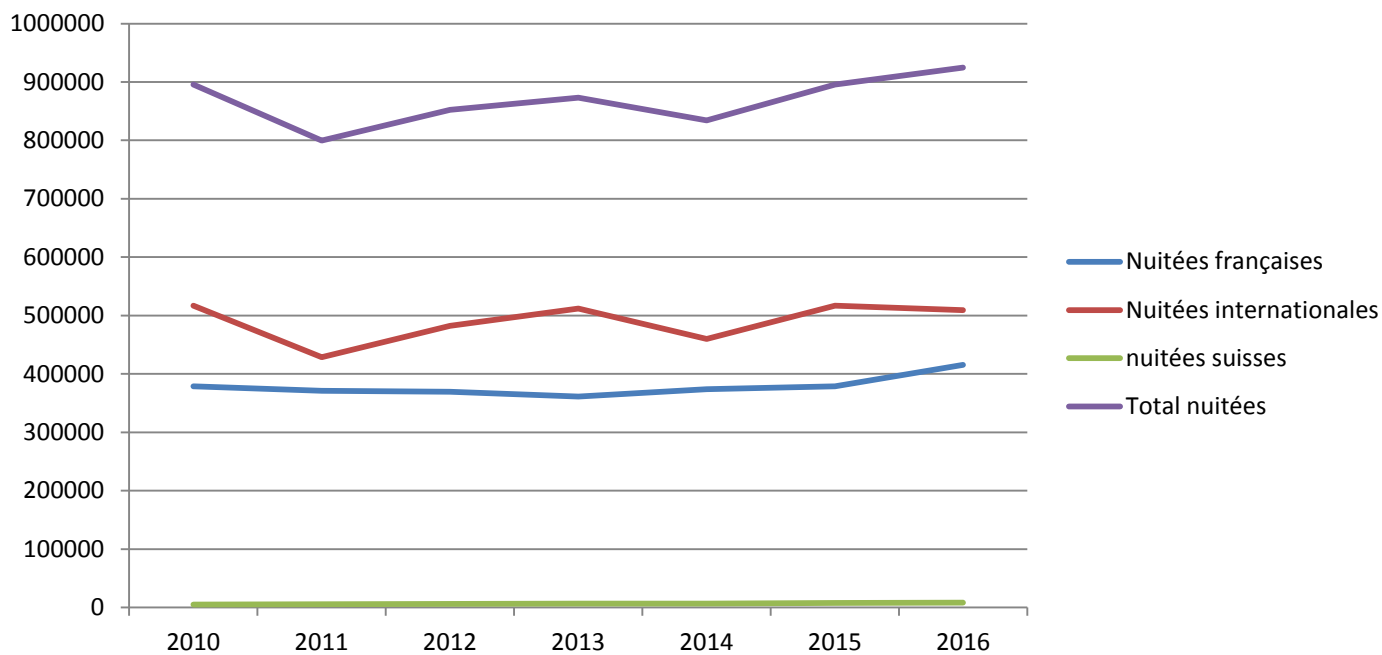
□ Historique de fréquentation de la clientèle suisse dans l'hôtellerie de plein-air

	2010	2011	2012	2013	2014	2015	2016
Nuitées françaises	378 552	370 808	369 656	361 205	374 000	378 552	415 723
Nuitées internationales	516 831	428 733	482 499	511 730	460 082	516 831	509 052
nuitées suisses	5 172	5 435	6 217	6 431	6 317	7 786	8 022
Total nuitées	895 383	799 541	852 155	872 935	834 082	895 383	924 775

- En 2016, la clientèle suisse représente 1,6% des nuitées internationales d'hôtellerie de plein air en Lorraine

Source : INSEE Grand Est pour l'OLT

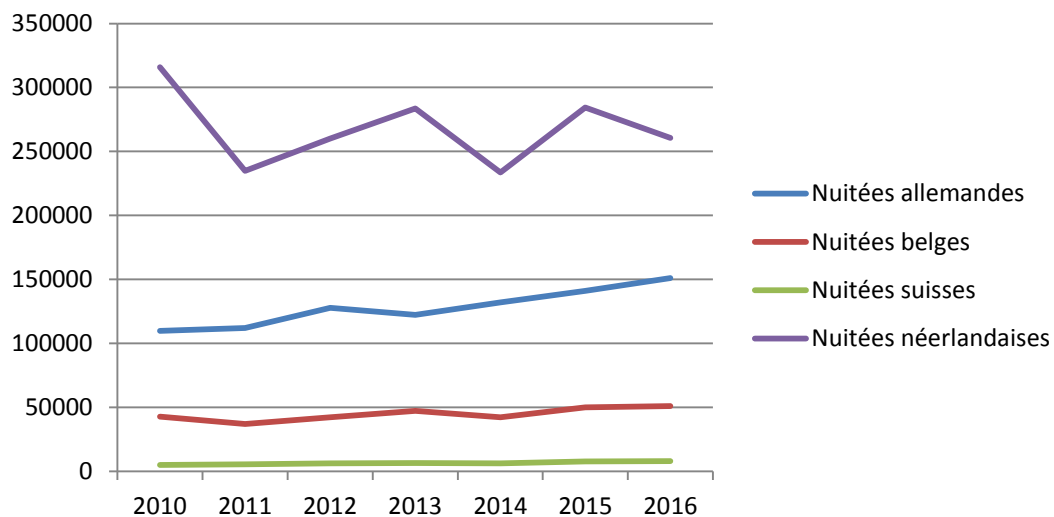
Historique de fréquentation de la clientèle suisse dans l'hôtellerie de plein-air



Source : INSEE Grand Est pour l'OLT

Historique de fréquentation des marchés prioritaires dans l'hôtellerie de plein-air

nuitées	2010	2011	2012	2013	2014	2015	2016
Allemandes	109 729	112 025	127 866	122 245	132 074	141 059	151 067
Belges	42 695	37 148	42 222	47 432	42 309	50 034	50 943
suisses	5 172	5 435	6 217	6 431	6 317	7 786	8 022
néerlandaises	315 853	234 903	260 154	283661	233 524	284 473	260 611



Source : INSEE Grand Est pour l'OLT

