

Données de cadrage

Alsace – Champagne-Ardenne - Lorraine



Données touristiques de cadrage à l'échelle de l'Alsace – Champagne-Ardenne – Lorraine

Sommaire

- ❑ **L'emploi touristique : 82 000 emplois, soit 4,1% de l'emploi total**

- ❑ **La consommation touristique : 4,2% du PIB**

- ❑ **L'offre d'hébergement marchand : plus de 240 000 lits**

- ❑ **la fréquentation touristique : 24.5 millions de nuitées marchandes**
 - **Les nuitées dans l'hôtellerie de plein air : 2,5 millions de nuitées dont plus de la moitié sont d'origine internationale**

 - **Les nuitées dans l'hôtellerie de tourisme : 13,3 millions de nuitées dont un tiers sont d'origine internationale**

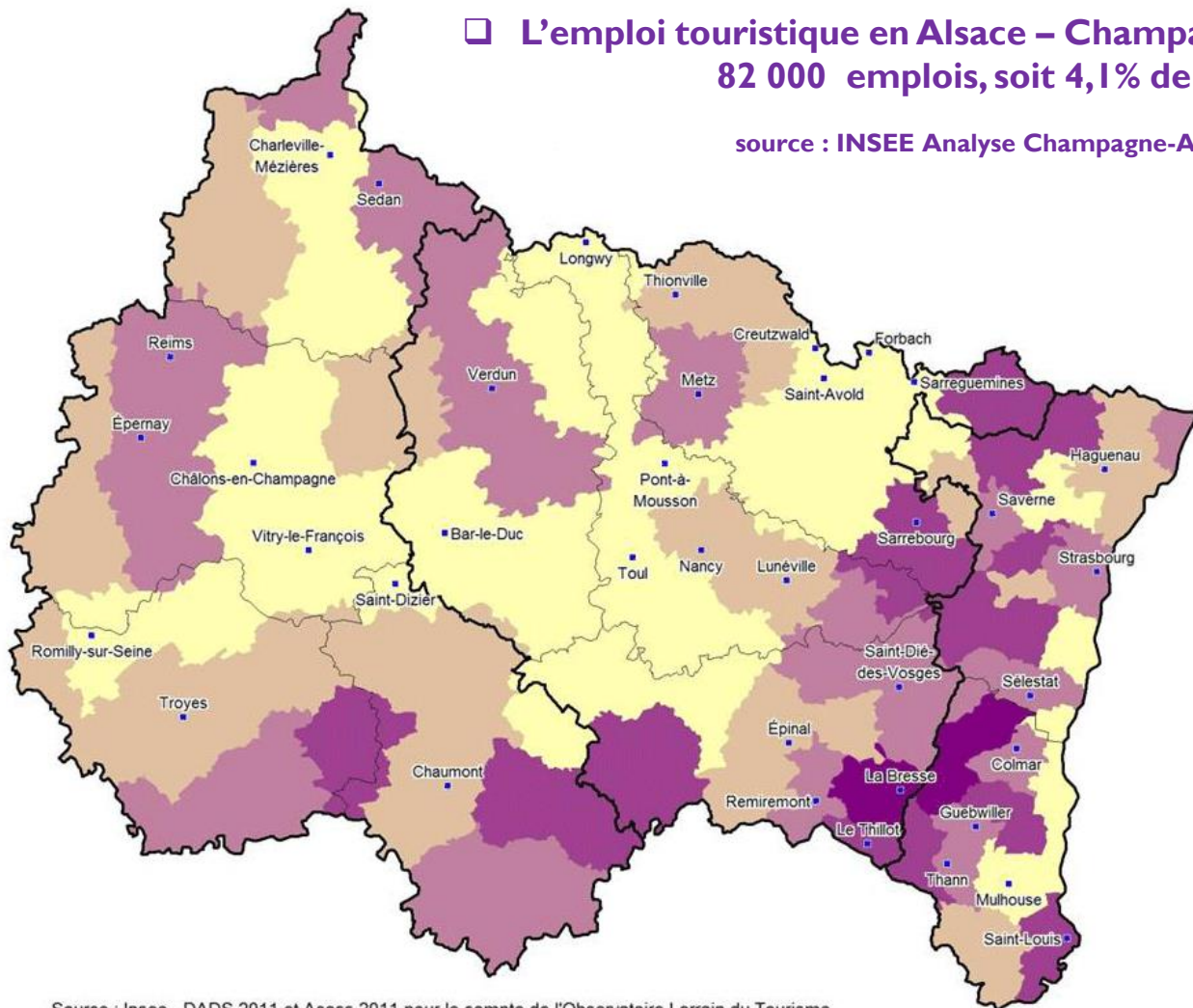
 - **Emergence des marchés chinois et russe**

 - **Un RevPAR de 38.8 € HT**

 - **La fréquentation des sites touristiques : 18 millions d'entrées**

□ L'emploi touristique en Alsace – Champagne-Ardenne – Lorraine : 82 000 emplois, soit 4,1% de l'emploi total

source : INSEE Analyse Champagne-Ardenne N°16



Nombre d'emplois touristiques localisables	
Alsace	25 389
Champagne-Ardenne	12 039
Lorraine	21 058
Alsace - Champagne-Ardenne - Lorraine	58 486



© IGN - INSEE 2015

Source : Insee - DADS 2011 et Acoess 2011 pour le compte de l'Observatoire Lorrain du Tourisme

Pour plus d'informations : voir [document en ligne](#)

❑ La consommation touristique en Alsace – Champagne-Ardenne – Lorraine : 4,2 % du PIB

- La Consommation Touristique Intérieure (CTI) retrace la totalité des dépenses touristiques auprès des fournisseurs de biens et services résidant en France, effectuées par les visiteurs (touristes + excursionnistes), qu'ils soient français ou étrangers.

	PIB régional (en millions d'euros)	Consommation touristique (en millions d'euros)	Poids de la CTI dans le PIB (en %)
Alsace	53 033	2 547	4,8
Champagne-Ardenne	36 762	1 483	4
Lorraine	56 284	2 071	3,7
TOTAL	146 079	6 101	4,2
France			7,2

Source : INSEE, CST 2011, DGCIS décembre 2014

Pour plus d'informations : voir [document en ligne](#)

□ L'offre d'hébergement en Alsace – Champagne-Ardenne – Lorraine : plus de 240 000 lits

L'offre d'hébergement				
	Alsace	Champagne-Ardenne	Lorraine	Total
Hôtellerie de tourisme				
Nombre d'établissements	588	337	446	1 371
Capacité en chambres	20 531	10 367	14 123	45 021
Résidences de tourisme et résidences hôtelières				
Nombre de résidences	26	10	26	62
Capacité en lits	5 956	1 688	9 473	17 117
Campings				
Nombre de campings	105	87	129	321
Capacité en emplacements	11 265	7 068	14 666	32 999
Villages de vacances et maisons familiales				
Nombre de VV et de maisons familiales	12	2	18	32
Capacité en lits	2 547	130	3 565	6 242
Auberges de jeunesse, centres internationaux de séjour, centres sportifs				
Nombre d'établissements	10	3	7	20
Capacité en lits	1 300	332	660	2 292
Meublés de tourisme classés NN				
Nombre de meublés classés	1 920	345	1 524	3 789
Capacité en lits	7 954	1 957	7 696	17 607

Source : Mémento du tourisme –DGE Edition 2015

- ❑ **La fréquentation touristique en Alsace-Champagne-Ardenne- Lorraine :
24.5 millions de nuitées marchandes**

24.5 millions de nuitées marchandes se répartissant entre :

l'Alsace : 10.8

La Lorraine : 8.5

La Champagne-Ardenne : 5.2

□ La fréquentation touristique dans l'hôtellerie de plein air : 2,5 millions de nuitées

Nombre de nuitées	2014	2015	Évolution
Alsace	921 000	962 000	4%
Champagne-Ardenne	615 870	626 807	2%
Lorraine	834 082	938 378	13%
Alsace - Champagne-Ardenne - Lorraine	2 370 952	2 527 185	7%

Source : Observatoire Régional du Tourisme d'Alsace,
Observatoire Régional du Tourisme de Champagne-Ardenne,
Observatoire Lorrain du Tourisme

- ❑ **La fréquentation touristique dans l'hôtellerie de plein air : 2,5 millions de nuitées dont plus de la moitié sont d'origine internationale**

	Nuitées françaises	Évolution 2015/2014
Alsace	438 604	+2%
Champagne-Ardenne	275 795	+4,6%
Lorraine	413 616	+11%
Alsace - Champagne-Ardenne - Lorraine	1 128 015	+6%

	Nuitées internationales	Évolution 2015/2014
Alsace	523 129	+7%
Champagne-Ardenne	351 012	-0,3%
Lorraine	524 766	+14%
Alsace - Champagne-Ardenne - Lorraine	1 398 907	+7%

❑ La fréquentation touristique dans l'hôtellerie de plein air par marché :

Le marché néerlandais

	Nuitées néerlandaises	Évolution 2015/2014
Alsace	150 197	+13%
Champagne-Ardenne	179 495	-4,5%
Lorraine	284 473	+22%
Alsace - Champagne-Ardenne - Lorraine	614 165	+11%

Source : Observatoire Régional du Tourisme d'Alsace,
Observatoire Régional du Tourisme de Champagne-Ardenne,
Observatoire Lorrain du Tourisme

□ La fréquentation touristique dans l'hôtellerie de plein air par marché :

Le marché allemand

	Nuitées allemandes	Évolution 2015/2014
Alsace	181 546	+2%
Champagne-Ardenne	40 283	+7%
Lorraine	141 059	+7%
Alsace - Champagne-Ardenne - Lorraine	362 888	+5%

Source : Observatoire Régional du Tourisme d'Alsace,
Observatoire Régional du Tourisme de Champagne-Ardenne,
Observatoire Lorrain du Tourisme

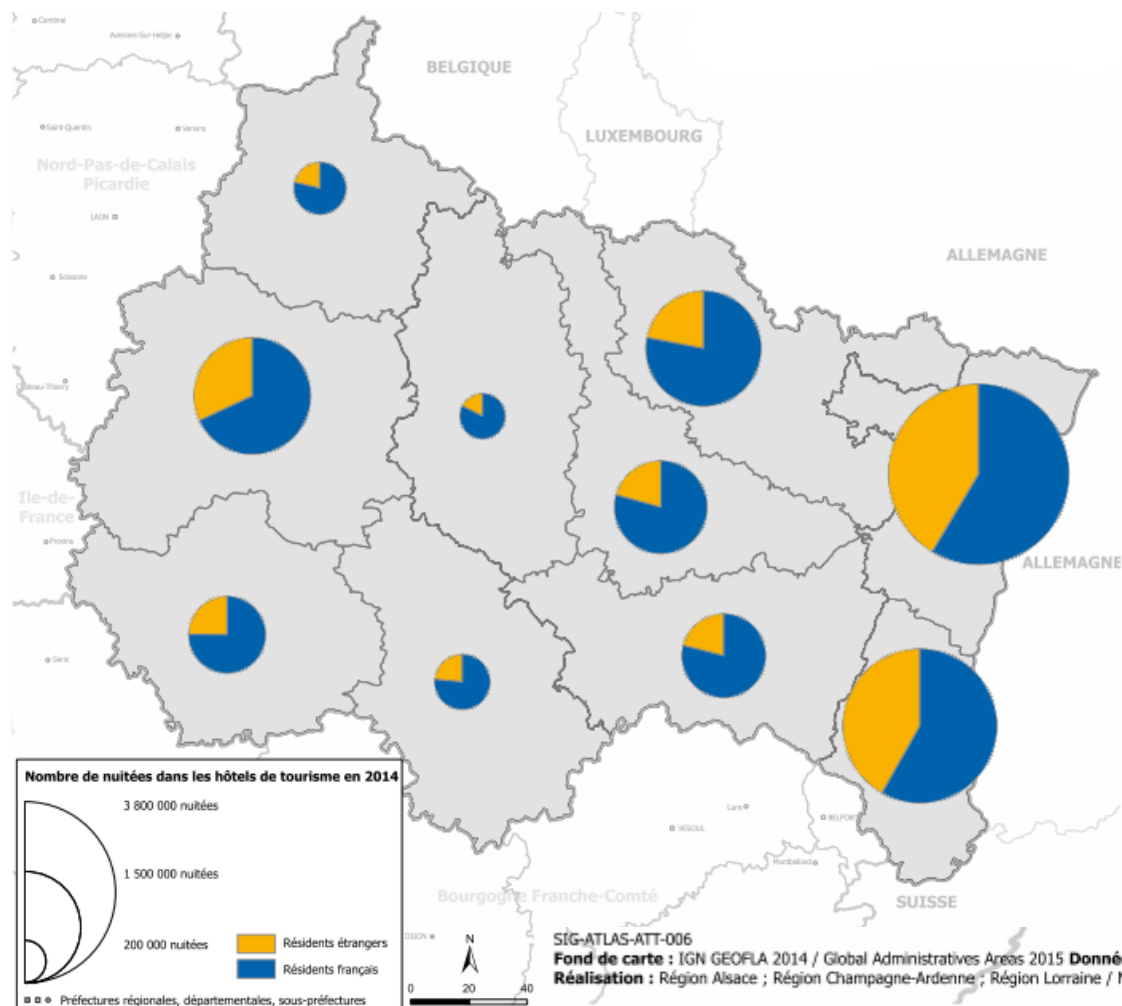
□ La fréquentation touristique dans l'hôtellerie de plein air par marché :

Le marché belge

	Nuitées belges	Évolution 2015/2014
Alsace	38 755	+5%
Champagne-Ardenne	47 812	+7%
Lorraine	50 034	+18%
Alsace - Champagne-Ardenne - Lorraine	136 601	+10%

Source : Observatoire Régional du Tourisme d'Alsace,
Observatoire Régional du Tourisme de Champagne-Ardenne,
Observatoire Lorrain du Tourisme

La fréquentation dans l'hôtellerie de tourisme : 13,3 millions de nuitées



□ La fréquentation dans l'hôtellerie de tourisme : 13,3 millions de nuitées

	Nuitées totales en 2014	Évolution 2014/2013
Alsace	6 674 000	+3%
Champagne-Ardenne	3 011 420	+0,7%
Lorraine	3 673 894	-0,5%
Alsace- Champagne-Ardenne - Lorraine	13 359 314	+3%

Source : Observatoire Régional du Tourisme d'Alsace,
Observatoire Régional du Tourisme de Champagne-Ardenne,
Observatoire Lorrain du Tourisme

- ❑ **La fréquentation dans l'hôtellerie de tourisme : 13,3 millions de nuitées dont un tiers sont d'origine internationale**

	Nuitées françaises en 2014	Évolution 2014/2013
Alsace	3 898 000	+2,1%
Champagne-Ardenne	2 168 222	-0,8%
Lorraine	2 897 733	-3%
Alsace- Champagne-Ardenne - Lorraine	8 963 955	+2%

	Nuitées internationales en 2014	Évolution 2014/2013
Alsace	2 776 000	+3,3%
Champagne-Ardenne	843 197	+4,8%
Lorraine	776 161	+9%
Alsace- Champagne-Ardenne - Lorraine	4 395 358	+5%

Source : Observatoire Régional du Tourisme d'Alsace,
Observatoire Régional du Tourisme de Champagne-Ardenne,
Observatoire Lorrain du Tourisme

□ La fréquentation dans l'hôtellerie de tourisme par marché :

Le marché allemand

	Nuitées allemandes en 2014	Évolution 2014/2013
Alsace	706 000	+22%
Champagne-Ardenne	87 989	+9,6%
Lorraine	148 063	+7%
Alsace- Champagne-Ardenne - Lorraine	942 052	+19%

❑ La fréquentation dans l'hôtellerie de tourisme par marché :

Le marché belge

	Nuitées belges en 2014	Évolution 2014/2013
Alsace	471 920	+20%
Champagne-Ardenne	202 494	+13%
Lorraine	163 855	-9%
Alsace- Champagne-Ardenne - Lorraine	838 269	+13%

Source : Observatoire Régional du Tourisme d'Alsace,
Observatoire Régional du Tourisme de Champagne-Ardenne,
Observatoire Lorrain du Tourisme

□ La fréquentation dans l'hôtellerie de tourisme par marché :

Le marché britannique

	Nuitées britanniques en 2014	Évolution 2014/2013
Alsace	170 000	+11%
Champagne-Ardenne	268 980	+1,3%
Lorraine	99 433	+16%
Alsace- Champagne-Ardenne - Lorraine	538 413	+9%

Source : Observatoire Régional du Tourisme d'Alsace,
Observatoire Régional du Tourisme de Champagne-Ardenne,
Observatoire Lorrain du Tourisme

□ La fréquentation dans l'hôtellerie de tourisme par marché :

Le marché néerlandais

	Nuitées néerlandaises en 2014	Évolution 2014/2013
Alsace	120 000	-2%
Champagne-Ardenne	62 872	-6%
Lorraine	121 820	-9%
Alsace- Champagne-Ardenne - Lorraine	304 692	-5%

Source : Observatoire Régional du Tourisme d'Alsace,
Observatoire Régional du Tourisme de Champagne-Ardenne,
Observatoire Lorrain du Tourisme

- ❑ **La fréquentation dans l'hôtellerie de tourisme en Alsace-Champagne-Ardenne-Lorraine : les marchés émergents**

Le marché chinois : + 130 % de nuitées entre 2010 (27 000 nuitées) et 2014

Le marché russe : + 28% de nuitées russes entre 2010 (42 000 nuitées) et 2014

Source : INSEE pour le compte de l'Observatoire Lorrain du Tourisme

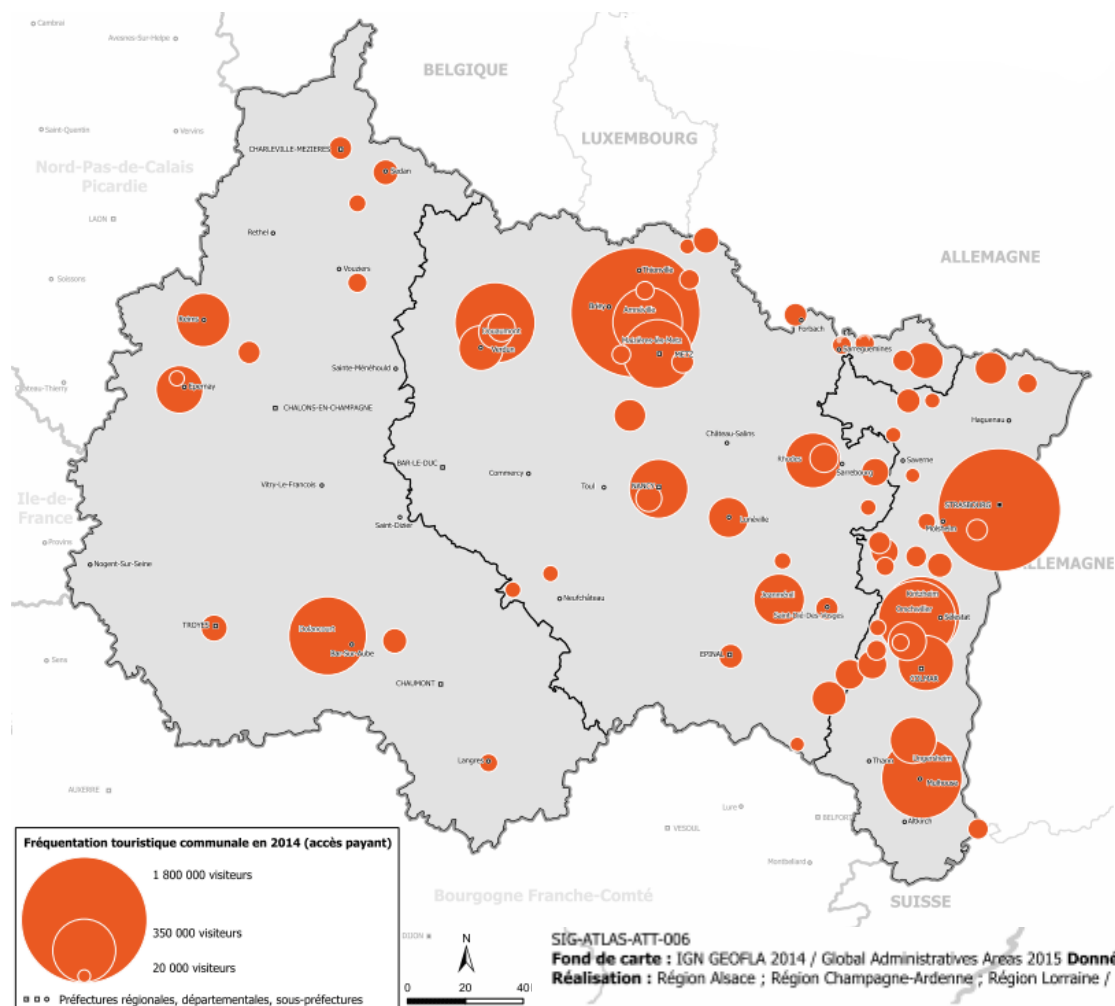
- ❑ **Un RevPAR ACAL de 38.8 € HT** pour une évolution entre 2014 et 2015 de **+ 0,1%**

(= Chiffre d'Affaires Hébergement divisé par le nombre de chambres disponibles)

Source :

Observatoire des performances économiques de l'hôtellerie, MKG Hospitality, ORT Champagne-Ardenne

La fréquentation des sites touristiques : 18 millions d'entrées en 2014



□ La fréquentation des sites touristiques

Sites payants ayant enregistré plus de 150 000 entrées en 2014 :

Nom du site	Commune	Territoire	Nombre d'entrées en 2014
Bateaux promenade - Batorama	Strasbourg	Alsace	784 450
Zoo d'Amnéville	Amnéville	Lorraine	608 846
Nigloland	Dolancourt	Champagne-Ardenne	560 000
Château du Haut Koenigsbourg	Orschwiller	Alsace	554 682
Waligator Parc	Maizières-les-Metz	Lorraine	441 256
Thermapolis	Amnéville	Lorraine	423 513
Ossuaire de Douaumont	Douaumont	Lorraine	419 151
Parc zoologique et botanique	Mulhouse	Alsace	400 931
Centre Pompidou-Metz	Metz	Lorraine	350 000
Montagne des Singes	Kintzheim	Alsace	307 704
Parc Animalier de Sainte Croix	Rhodes	Lorraine	277 891
Fraispertuis-City	Jeanménil	Lorraine	238 125
Montée à la plateforme de la cathédrale	Strasbourg	Alsace	228 933
Ecomusée d'Alsace	Ungerheim	Alsace	196 051
Cité de l'Automobile	Mulhouse	Alsace	190 943
Snow Hall	Amnéville	Lorraine	189 351
Musée Unterlinden	Colmar	Alsace	185 000
Villa Pompéi	Amnéville	Lorraine	182 000
Centre Européen du Résistant déporté	Natzviller	Alsace	172 745
Fort de Douaumont	Douaumont	Lorraine	170 898
Le Vaisseau	Strasbourg	Alsace	165 443
Volerie des Aigles	Kintzheim	Alsace	159 000
Musée d'Art Moderne et Contemporain	Strasbourg	Alsace	158 741
Château de Lunéville	Lunéville	Lorraine	150 188

Retrouvez d'autres informations sur les sites Internet des Observatoires Régionaux du Tourisme :

- Alsace : www.clicalsace.com
- Champagne-Ardenne : www.observatoire-tourisme-champagne-ardenne.com
- Lorraine : www.observatoire-lorraine.fr

Vos contacts à l'Observatoire Lorrain du Tourisme

Francine Chevallier – Meyer

Responsable de l'Observatoire Lorrain du Tourisme

francine.chevallier@tourisme-lorraine.fr

Sarah Moyne

Chargée d'études

sarah.moyne@tourisme-lorraine.fr