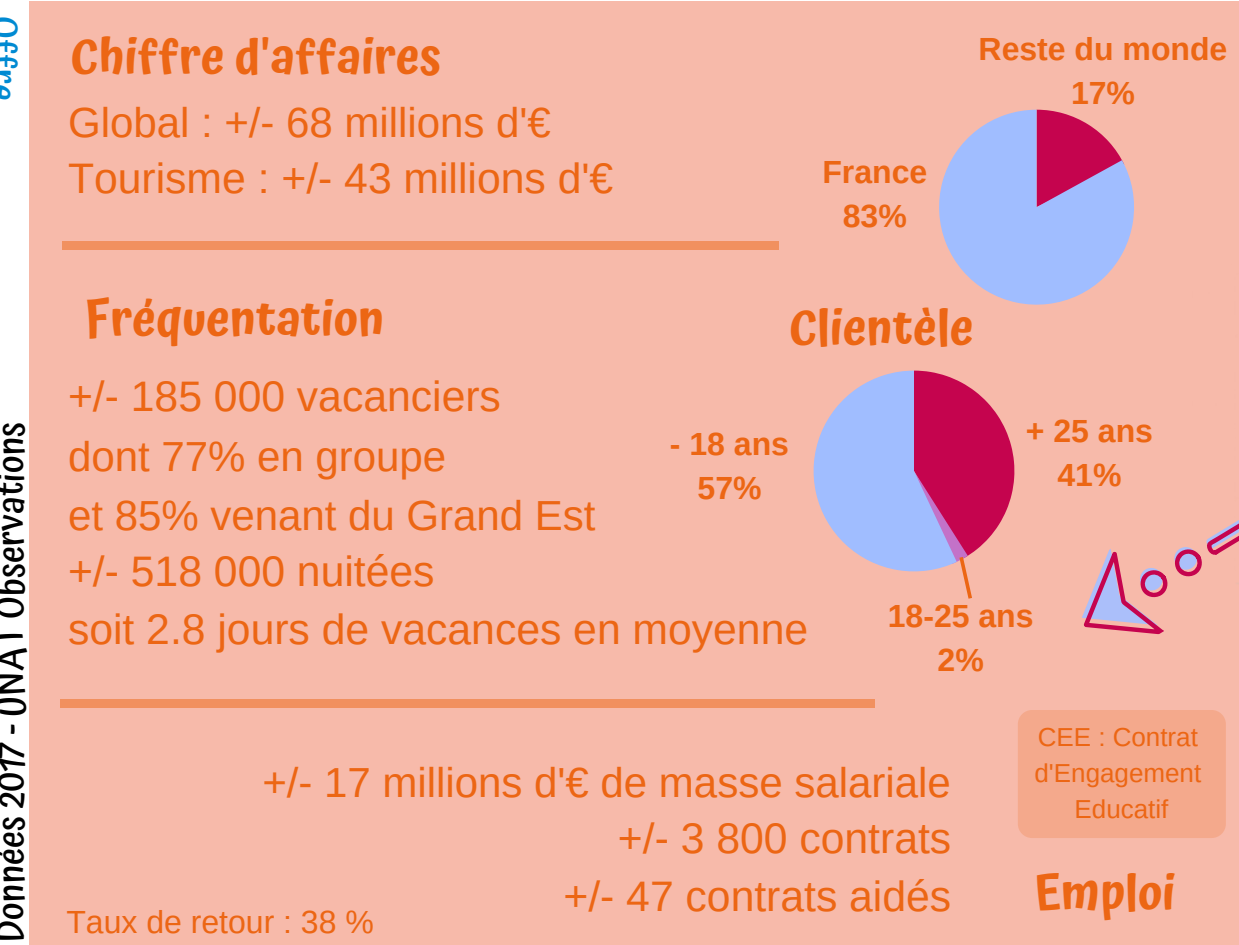
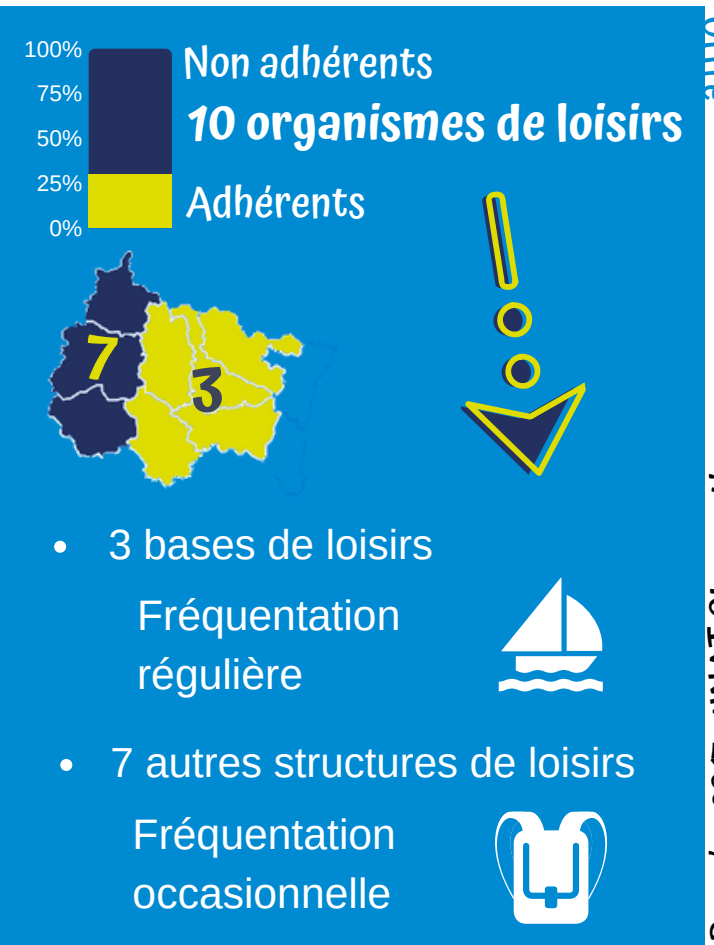
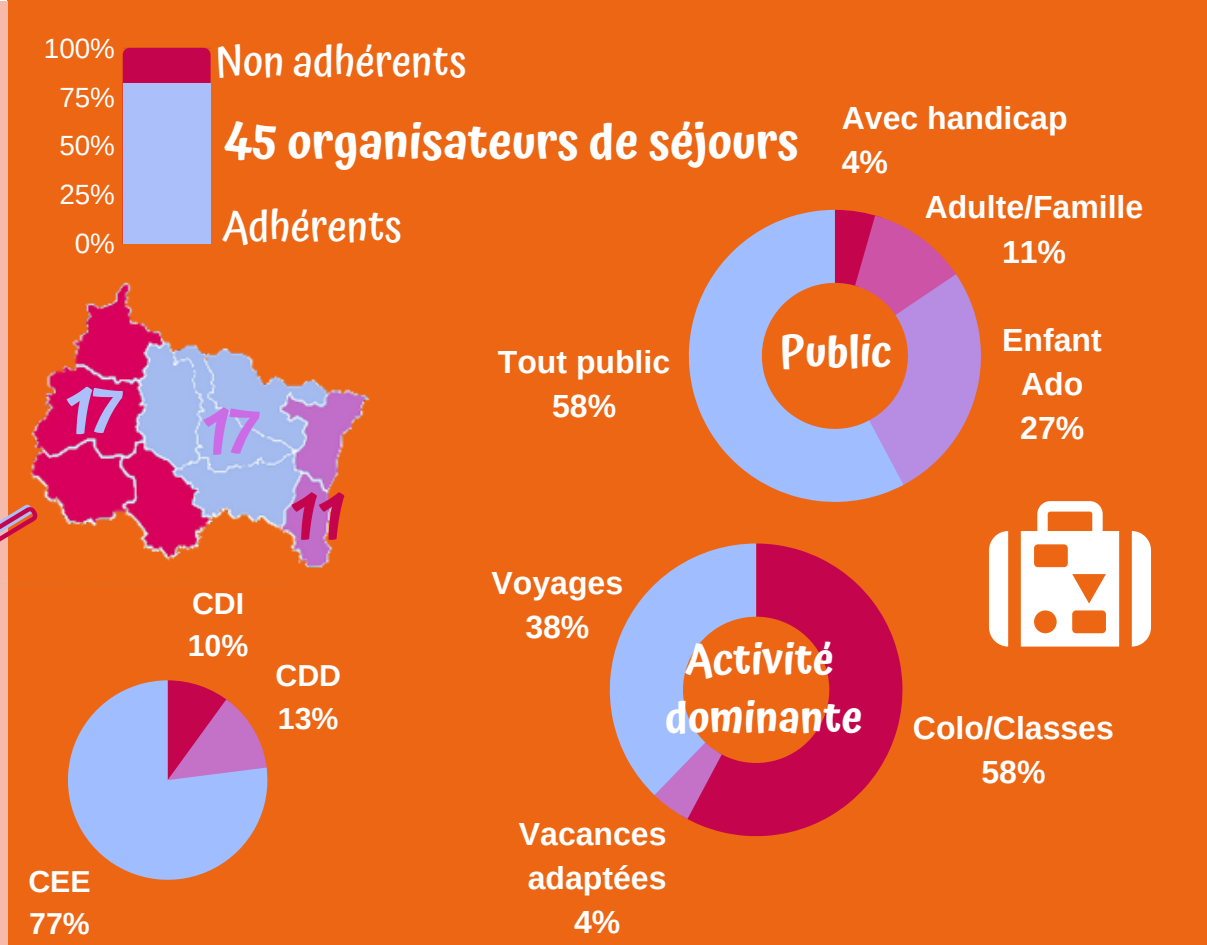


## Organismes de loisirs sans hébergement



## Organisateurs de séjours



# Le Tourisme Social et Solidaire dans le Grand Est

## Les chiffres clés 2017



Edition 2018

© Andrew Montgomery - Unsplash



### Focus Villages de Vacances

#### Offre

- 12 structures toutes adhérentes UNAT
- 2 746 lits UNAT
- 276 883 nuitées
- 55 609 vacanciers
- séjour moyen à 5.5 jours
- Taux d'ouverture à 81%
- Taux d'occupation à 38%

#### Agréments/Labels

- 4 Education Nationale
- 7 DRJSCS
- 10 VACAF
- 10 ANCV
- 10 Atout France
- 12 Immatriculation Tourisme
- 1 ISO 14001
- 2 Chouette Nature
- 1 Ecolabel Européen
- 1 Tourisme Handicap

#### Clientèle

- 47% groupe
- 53% individuelle
- 10% étrangère
- 90% française dont
  - 32% Grand Est
  - 20% Ile-de-France
  - 48% Autres régions

#### Economie

- CA Tourisme : 13 979 892 €
- Masse salariale : 5 012 377 €
- Investissement 2017 : 1 332 473 €
- Investissement 2018 : 644 555 €

Taux de retour : 83%

Extrapolation à 100%

### Focus Organismes de loisirs avec une fréquentation occasionnelle

7 organismes de loisirs sans hébergement dont 4 adhérents à l'UNAT

#### Fréquentation

8 000 vacanciers  
1 100 journées de loisirs



#### Clientèle

20% en groupe  
80% en individuel  
69% de moins de 18 ans  
5% de 18-25 ans  
26% de plus de 25 ans

#### Emploi

100 emplois  
203 000 € de masse salariale

#### Economie

1.9 millions d'€ de chiffre d'affaires global  
500 000 € de chiffre d'affaires Tourisme

Taux de retour : 57% - Extrapolation à 100%

L'UNAT Grand Est réalise l'enquête annuelle de l'Observation du Tourisme Social et Solidaire, basée sur les données de l'année précédente. Elle est envoyée fin janvier par voie numérique et sécurisée.

Cette enquête est envoyée aux structures référencées du TSS dans le Grand Est, soit un peu plus de 350 acteurs.

**Méthodologie :** Les résultats bruts sont analysés et/ou extrapolés durant l'été. Le support de communication dévoilant les chiffres clés du Tourisme Social et Solidaire, est alors diffusé lors du dernier trimestre de l'année.

La collecte des données respecte le RGPD. Toutes les personnes ayant accès au questionnaire sont tenues au secret professionnel.

#### UNAT GRAND EST

Abbaye des Prémontrés  
54700 Pont-à-Mousson  
03 83 81 28 73  
grandest@unat.asso.fr  
www.unat-grandest.com

#### OBSERVATION

Laëtitia Loctin  
03 83 81 28 73  
lloctin.unatgrandest@gmail.com  
www.unatobservations.fr

2018 © Conception graphique - UNAT Grand Est



### Les chiffres du Grand Est

357 structures du TSS :

302 hébergeurs

45 organisateurs de séjours

10 organismes de loisirs sans hébergement

25 575 lits touristiques

+/- 3,3 millions de nuitées

+/- 1,2 millions de vacanciers

+/- 8 500 emplois pour 6 000 ETP

Masse salariale : +/- 85 687 419 €

CA global : 211 millions d'€

CA Tourisme : 173 millions d'€

Investissement : +/- 11 millions d'€

Taux de retour : 29%

CA : Chiffre d'affaires



### Agréments et labels

#### • Respect de l'environnement

- ✓ 1 Ecolabel Européen
- ✓ 1 Clef verte
- ✓ 2 Chouette Nature

#### • Qualité de service

- ✓ 12 classements Atout France
- ✓ 39 immatriculations Tourisme
- ✓ 8 ISO 9001, 1 ISO 14001
- ✓ 6 labels Gîte de France

#### • Enfance / Jeunesse

- ✓ 53 agréments Education Nationale
- ✓ 86 agréments DRJSCS
- ✓ 18 agréments PMI (Mineurs Isolés)
- ✓ 28 agréments Jeunesse Educ. Pop.

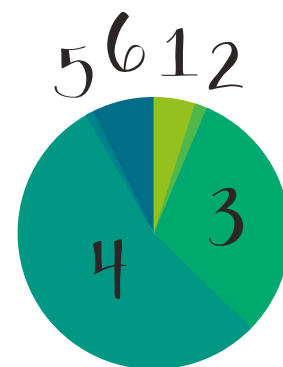
#### • Accessibilité / Autres

- ✓ 12 labels Tourisme et Handicap
- ✓ 12 ANCV pour les chèques vacances
- ✓ 39 VACAF

Taux de retour : 30%



### Focus Massif des Vosges



1. AJ/CIS
2. BL/CS/Camping
3. Centre de vacances
4. Gîte/refuge
5. Hôtel
6. VV/MF



204 hébergements

soit 68% du parc total

19 048 lits touristiques

soit 74% des lits du TSS

#### Représentation UNAT

29 % des hébergements

59% des lits touristiques

+/- 1,8 millions de nuitées

+/- 580 000 vacanciers

+/- 3 000 emplois

+/- 38 millions d'€ de masse salariale

+/- 91 millions d'€ de CA global

+/- 85 millions d'€ de CA Tourisme

Taux de retour : 31%



### Focus Organismes de séjours en Alsace

11 organismes de séjours dont 9 adhérents à l'UNAT



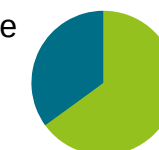
#### Fréquentation

42 000 vacanciers dont 82% du Grand Est  
46 000 nuitées

Séjour moyen : 1 jour

#### Clientèle

Reste du monde 35%



67% en groupe  
33% en individuel  
47% de moins de 18 ans  
2% de 18-25 ans  
51% de plus de 25 ans

#### Emploi / Economie

460 emplois

1.1 million d'€ de masse salariale

3.8 million d'€ de chiffre d'affaires Tourisme

Taux de retour : 55% - Extrapolation à 100%

DRJSCS : Direction Régionale Jeunesse, Sport et Cohésion Sociale