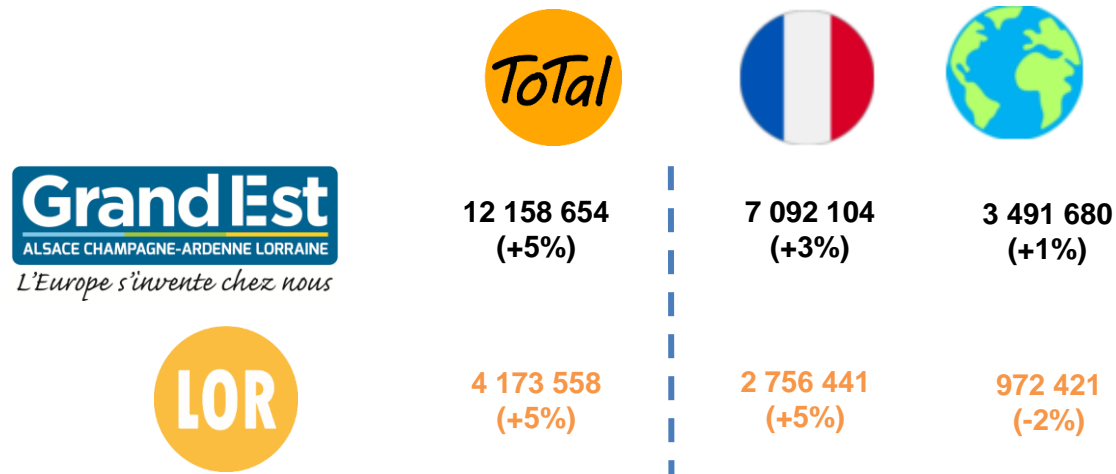


Les nuitées touristiques à fin juillet 2019 & la conjoncture estivale

Destination Lorraine

Les nuitées touristiques de janvier à fin juillet 2019

Progression du nombre total de nuitées touristiques dans les hébergements marchands



LOR Destination Lorraine équivaut à l'ensemble fait des départements de la Meurthe et Moselle (54), de la Meuse (55), de la Moselle (57), des Vosges (88)

Grand Est Les totaux Grand Est correspondent aux sommes des chiffres des 4 destinations : Alsace, Lorraine, Champagne, Ardenne

(*) Source : DGE-Insee-AirDNA ARTGE – Hôtels ; résidences de tourisme et hébergements collectifs (centre de vacances, maisons familiales, auberges de jeunesse) locations AirBnB et HomeAway (nuitées totales uniquement); les données des campings n'apparaissent pas car non disponibles à ce jour

Destination Lorraine :

tous les hébergements observés progressent en nombre de nuitées,
grâce à la présence des clientèles françaises



Absence de données camping à ce jour



Hôtels	AirBnB	AHCT	Total
2 321 684 (+1%)	444 697 (+34%)	1 407 177 (+5%)	4 173 558 (+5%)



Hôtels	AHCT	Total
1 768 485 (+3%)	987 946 (+8%)	2 756 441 (+5%)



Hôtels	AHCT	Total
553 189 (-3%)	419 232 (-2%)	972 421 (-2%)

(*) Source : DGE-Insee-AirDNA ARTGE

Hôtellerie : Les données 2019 produites avec la nouvelle méthode de redressement sont comparées avec les données 2018 « nouvelle méthode ».

Locations Airbnb : seules les nuitées totales sont disponibles ; les nuitées airbnb ne figurent donc pas dans les traitements Nuitées France et Nuitées Etrangères

Focus : les nuitées touristiques en juillet 2019

Augmentation des nuitées dans les hébergements marchands pour la destination Lorraine en juillet

Les locations Airbnb et les clientèles françaises boostent l'activité



Hôtels	AirBnB	AHCT	Total
397 165 (+1%)	88 158 (+29%)	252 798 (+11%)	738 121 (+7%)



Hôtels	AHCT	Total
270 042 (+3%)	152 499 (+16%)	422 541 (+7%)



Hôtels	AHCT	Total
127 123 (-2%)	100 300 (+3%)	227 423 (+1%)



(*) Source : DGE-Insee-AirDNA ARTGE – Hôtels ; résidences de tourisme et hébergements collectifs (centre de vacances, maisons familiales, auberges de jeunesse)
locations AirBnB et HomeAway (nuitées totales uniquement); [les données des campings n'apparaissent pas car non disponibles à ce jour](#)

La conjoncture estivale

Synthèse des résultats

Méthode :

Les résultats présentés sont issus de l'enquête de conjoncture menée auprès de 900 professionnels du tourisme du Grand Est : hébergements, restauration, sites de visites et de loisirs.

Deux vagues d'enquêtes ont été réalisées

- Une première vague d'interrogation du 2 au 8 août correspondant au ressenti des professionnels sur l'activité touristique du mois de juillet 2019 par rapport à l'année dernière
- Une deuxième vague d'interrogation du 28 août au 3 septembre correspondant au ressenti des professionnels sur l'activité touristique du mois d'août et de l'ensemble de la saison estivale 2019 par rapport à l'année dernière

Une saison réussie pour la destination Lorraine : 66% des professionnels jugent leur activité de bonne à excellente.

Un impact relatif de la canicule

- **46%** des interrogés estiment que la canicule n'a eu aucun impact sur leur activité
- Ils sont toutefois **40%** à juger que leur fréquentation a été impactée à la baisse

Les tendances observées

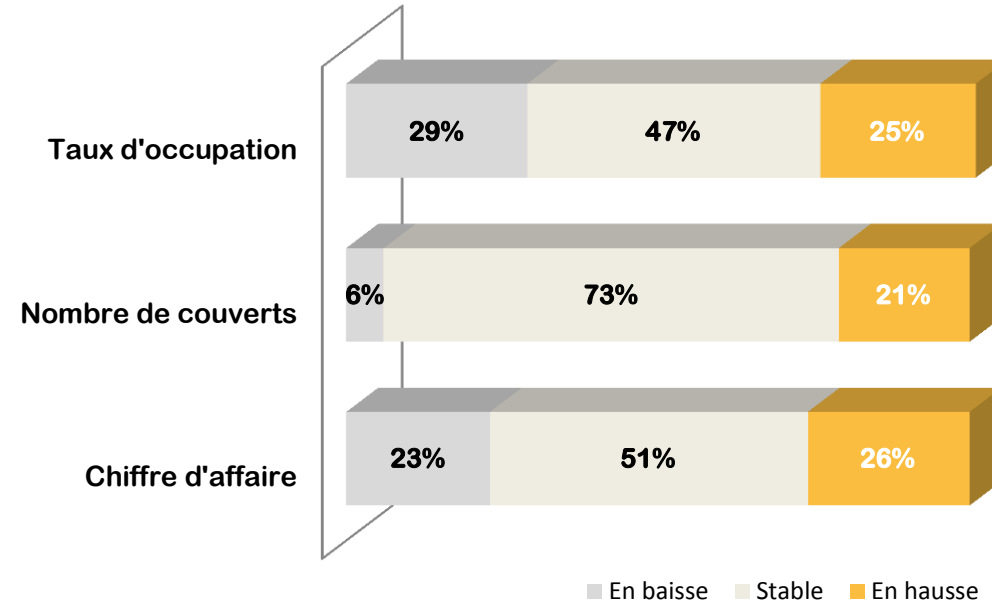
- L'augmentation des ventes de dernière minute
- Une clientèle de plus en plus exigeante

Un optimisme confirmé pour le mois de septembre

- **51%** des professionnels interrogés estiment l'état de leur réservation de bonne à excellente



Une activité économique stable pour la majorité des professionnels



Une clientèle fidèle

- **66%** des professionnels notent une fréquentation stable pour l'ensemble des clientèles (en hausse pour **18%**)
- Cette stabilité est plus marquée pour les clientèles françaises, selon **64%** des professionnels (en hausse pour **21%**)
- Alors que **47%** des enquêtés jugent la fréquentation des clientèles internationales stable (en hausse pour **26%**)

La conjoncture estivale

Détail des résultats

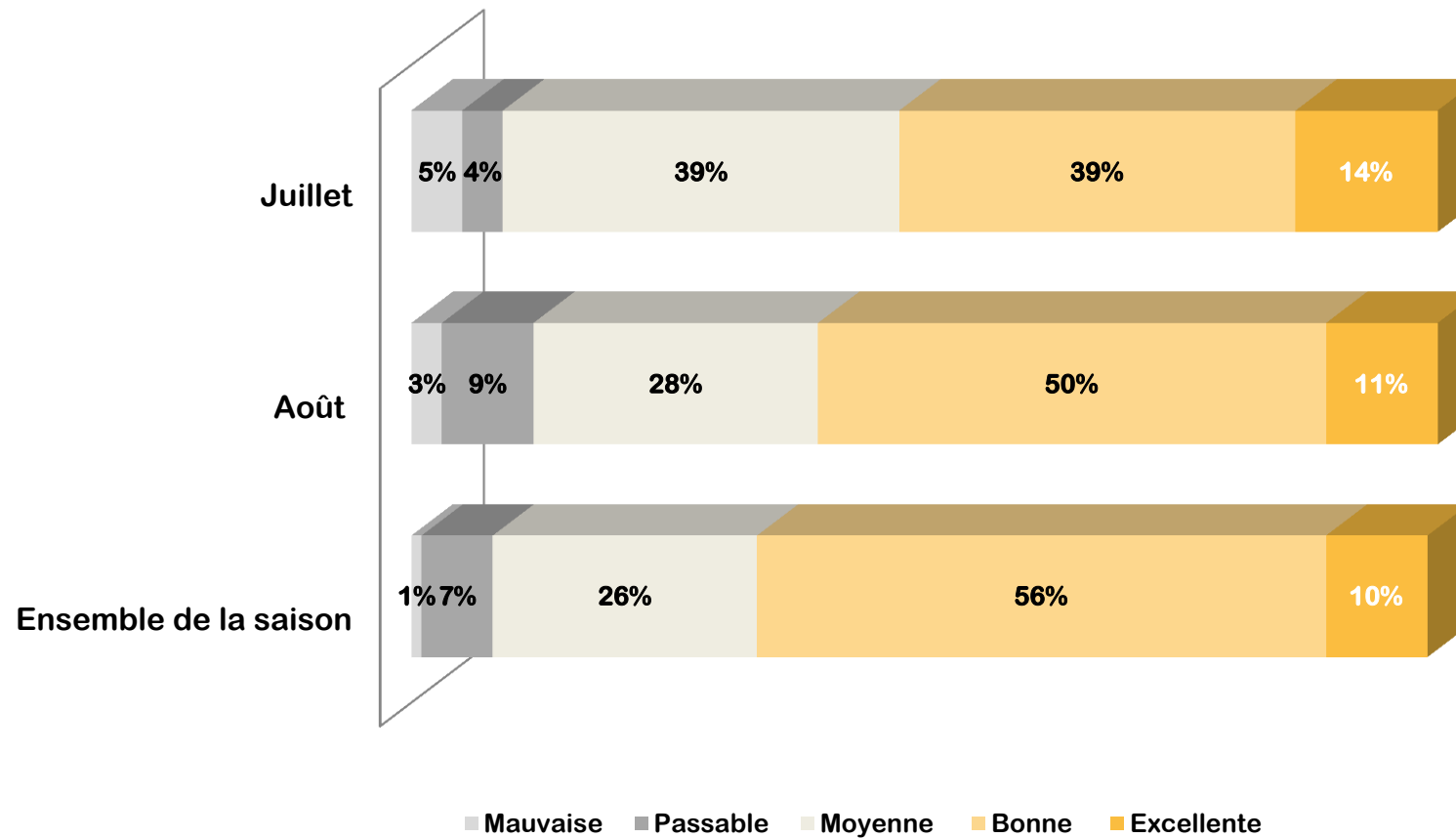
Méthode :

Les résultats présentés sont issus de l'enquête de conjoncture menée auprès de 900 professionnels du tourisme du Grand Est : hébergements, restauration, sites de visites et de loisirs.

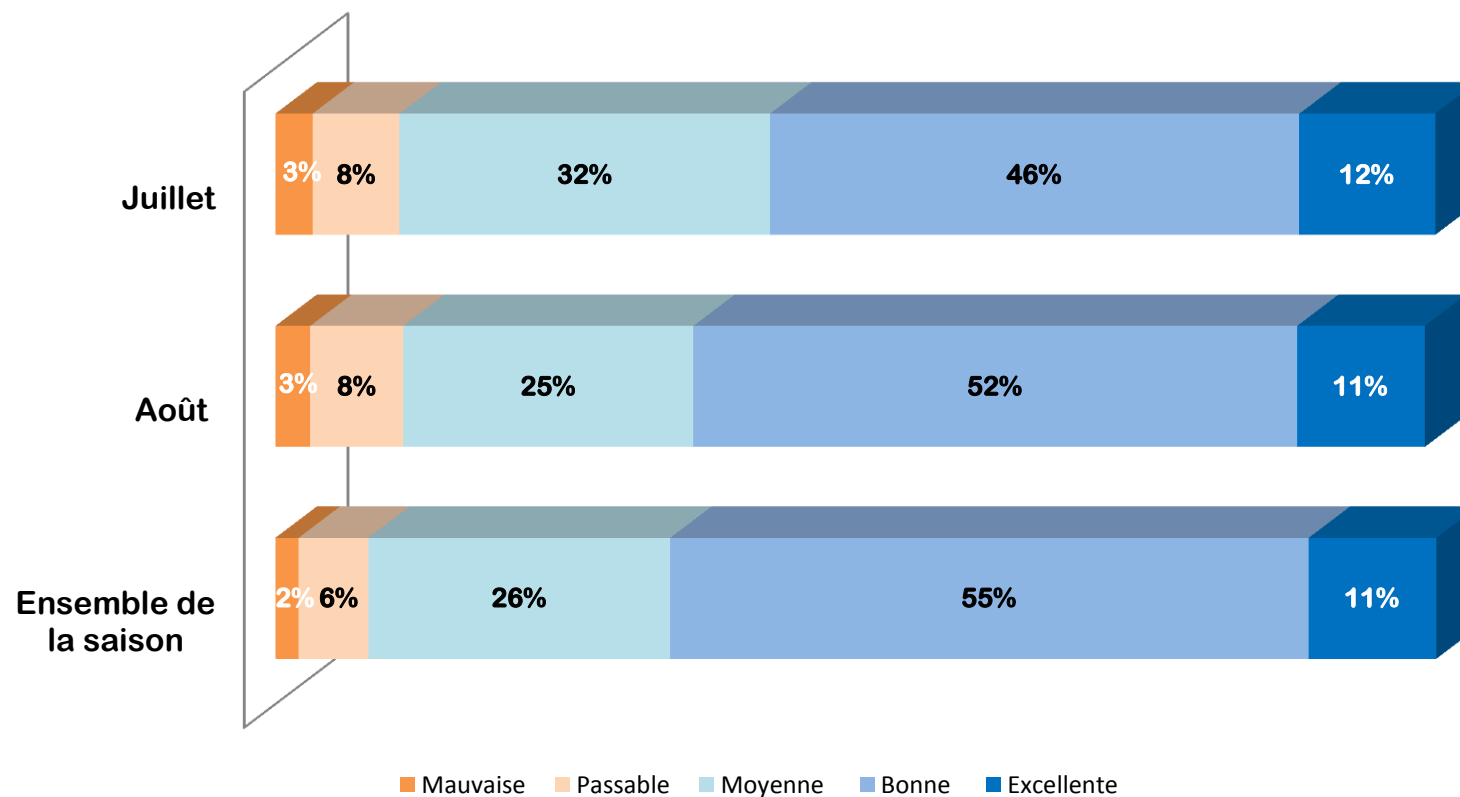
Deux vagues d'enquêtes ont été réalisées

- Une première vague d'interrogation du 2 au 8 août correspondant au ressenti des professionnels sur l'activité touristique du mois de juillet 2019 par rapport à l'année dernière
- Une deuxième vague d'interrogation du 28 août au 3 septembre correspondant au ressenti des professionnels sur l'activité touristique du mois d'août et de l'ensemble de la saison estivale 2019 par rapport à l'année dernière

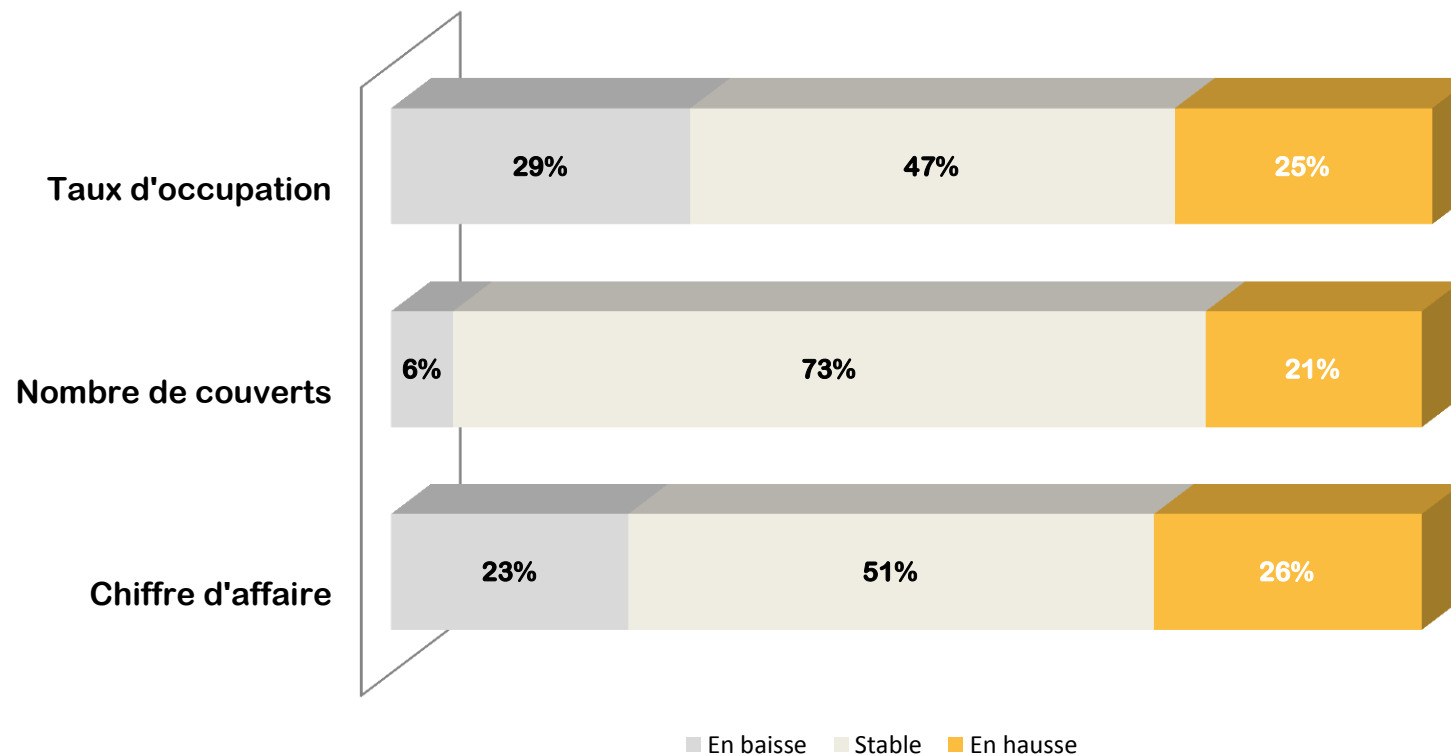
Une saison réussie pour la destination Lorraine : 66% des professionnels jugent leur activité de bonne à excellente. Le mois d'août jugé meilleur que juillet



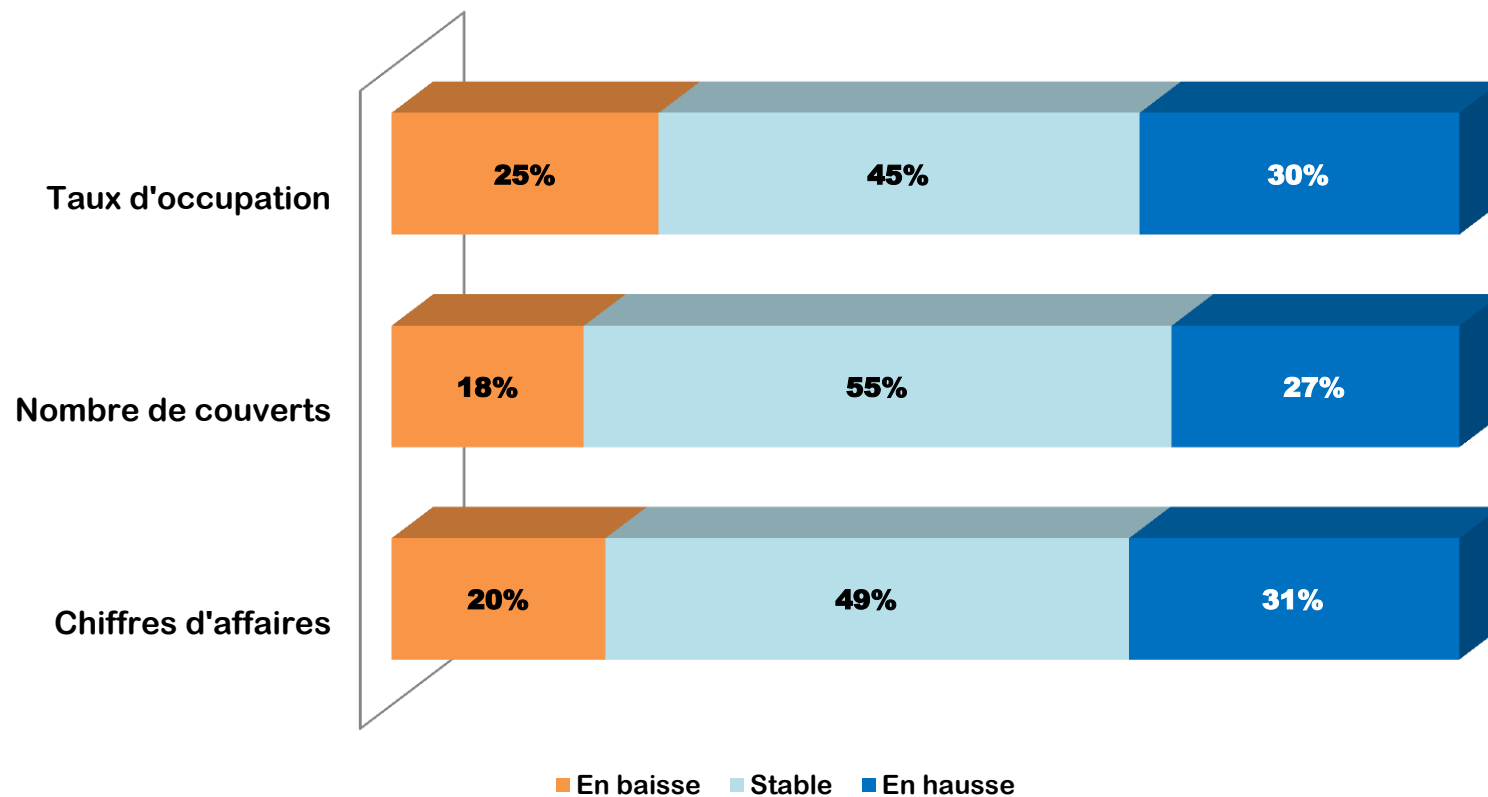
Ces niveaux de satisfaction se retrouvent également à l'échelle du Grand Est, avec 66% des professionnels jugeant la saison de bonne à excellente



Une activité économique stable pour la majorité des professionnels de la destination Lorraine

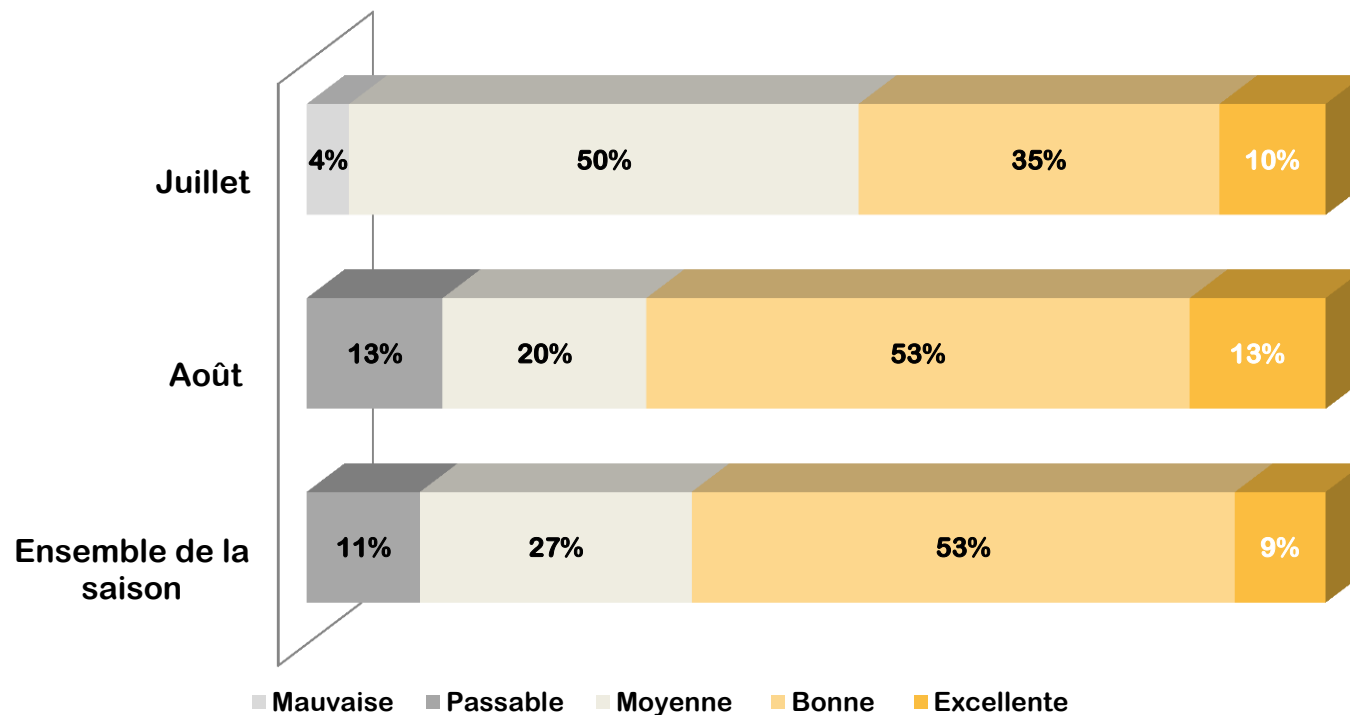


Ainsi que pour la majorité des professionnels du Grand Est

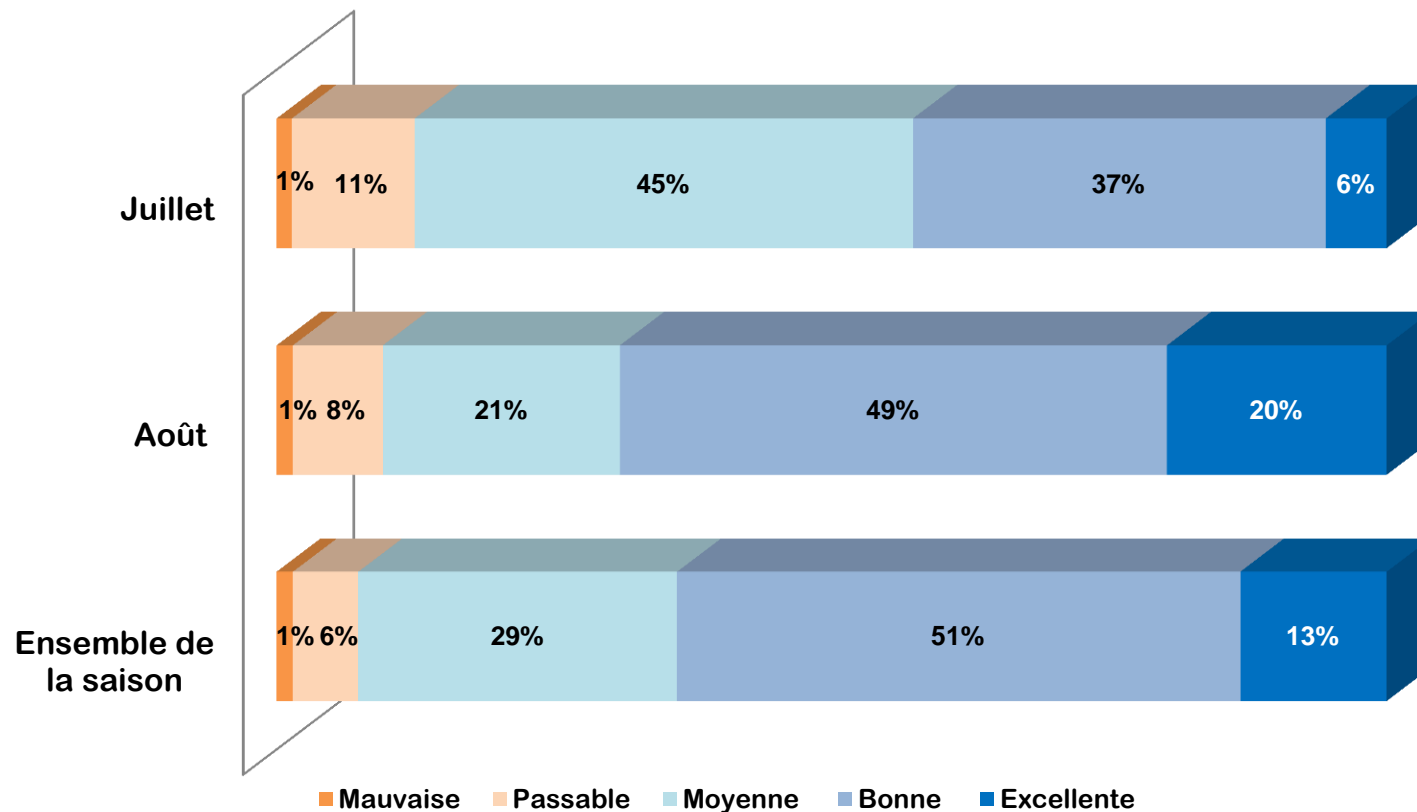


Quel bilan pour les sites touristiques de la destination Lorraine ?

62% des professionnels du secteur jugent leur activité de la saison de bonne à excellente



Quel bilan pour les sites touristiques dans le Grand Est ? une saison également réussie



Fréquentation des événements



Une fréquentation 2019 qui s'annonce bonne pour la destination Lorraine

Les festivals, événements phares de l'été en Lorraine

- **Les 30 ans du Grand Est Mondial Air Ballons : 500 000 à 600 000 visiteurs**
- **Le festival Constellations de Metz : 650 000 visiteurs (bilan provisoire) – plus de 200 articles de presse lui ont été consacrés**
- **18 000 spectateurs pour le festival Le Jardin du Michel à Toul, une fréquentation stable par rapport à 2018**
- **Les sons et lumières (Nancy, Toul, Lunéville,...) qui restent des événements rassembleurs**

